



## LOCATION DE VACANCES - LES GÎTES DU PARADIS - MUROL ET CHAMBON-SUR- LAC

### LES GÎTES DU PARADIS

Bienvenue dans nos locations de Vacances à Murol et  
Chambon-sur-Lac - Massif du Sancy

<https://lesgitesduparadis.fr>

[www.villamaria@chambonsurlac.fr](mailto:www.villamaria@chambonsurlac.fr)





Myriam Giet

☎ 06 63 25 56 47

- A** Les Gîtes du Paradis - 5 personnes : 87  
Rue Charreton 63790 Murol
- B** Les Gîtes du Paradis - Gîte Bleu : 21  
rue de Besse 63790 Murol
- C** Les Gîtes du Paradis - Le Murolais : 21  
Rue de Besse 63790 Murol
- D** Villa Maria : Route du Lac Chambon 63790  
Chambon-sur-Lac
- E** Les Gîtes du Paradis - n°1 : 87 Rue  
Charreton 63790 Murol
- F** Les Gîtes du Paradis - n°6 : 87 Rue  
Charreton 63790 Murol
- G** Gîte Groire : 172 route de groire 63790  
Murol







## Les Gîtes du Paradis - 5 personnes



Maison



5

personnes  
(Maxi: 5 pers.)



2

chambres



56

m<sup>2</sup>



Gîtes dans un agréable ensemble de maisonnettes, situées à 800m à pied du Lac Chambon. Les gîtes disposent de 2 chambres pour 5 personnes, soit un lit double, et un lit double + un lit simple, une cuisine équipée ouverte sur séjour et donnant sur une terrasse privative avec salon de jardin et barbecue. La propriété de 2600 m<sup>2</sup> est entièrement fermée avec vue sur le château de Murol. Coin jeux enfants (ping-pong, balançoire, toboggan).

Nous pouvons vous proposer d'autres gîtes (de 3 à 8 personnes sur les communes de Murol et Chambon sur Lac)

N'hésitez pas à nous contacter











# Pièces et équipements

Chambres	Chambre(s): 2 Lit(s): 3 dont lit(s) 1 pers.: 1 dont lit(s) 2 pers.: 2	
Salle de bains / Salle d'eau	Salle de bains avec baignoire	Sèche cheveux
	Salle(s) de bains (avec baignoire): 1	
WC	WC: 1 WC indépendants	
Cuisine	Cuisine Appareil à raclette Four Lave vaisselle	Appareil à fondue Four à micro ondes
Autres pièces	Terrasse	
Media	Télévision	Wifi
Autres équipements	Lave linge privatif	Matériel de repassage
Chauffage / AC	Chauffage	
Exterieur	Barbecue Jardin Terrain clos	Cour Salon de jardin
Divers		

# Infos sur l'établissement



Communs

Habitation indépendante

Mitoyen locataire



Activités



Réseaux

Accès Internet

Wifi gratuite



Stationnement

Parking

Parking privé



Services

Location de draps et/ou de linge

Nettoyage / ménage

Possibilité de prendre le forfait linge à 20€ / pers ( linge de lit + linge de toilettes+ torchons cuisine)

Forfait ménage 70€

A PRECISER lors de votre réservation



Extérieurs

Table de ping pong



# A savoir : conditions de la location

Arrivée	16h
Départ	à partir de 7h30 jusqu'à 9h45
Langue(s) parlée(s)	Anglais   Espagnol   Français
Annulation/ Prépaiement/ Dépot de garantie	Caution de 400€ par chèque à l'arrivée
Moyens de paiement	Chèques bancaires et postaux   Virement bancaire
Ménage	55€
Draps et Linge de maison	Forfait à 20€ /pers
Enfants et lits d'appoints	Lit bébé possibilité de prêt de matériel bébé si disponible
Animaux domestiques	Les animaux sont admis. sur demande avec frais supplémentaires

## Tarifs (au 31/12/25)

Les Gîtes du Paradis - 5 personnes

Location min 2 nuits / vacances scolaires 3 nuits min/ Périodes vacances Février et Juillet-Août 4 nuits min

Tarifs en €:	Tarif 1 nuit en semaine (L, M, M, J, D)	Tarif 1 nuit en weekend (V ou S)	Tarif 2 nuits weekend (V+S)	Tarif 7 nuits semaine
du 01/09/2025 au 20/12/2025			180€	650€





## Les Gîtes du Paradis - Gîte Bleu



Appartement



4

personnes  
(Maxi: 4 pers.)



2

chambres



50

m2



gîte agréable au 1er étage d'une maison au centre du village de Murol. à deux pas des commerces, du château médiéval...

Situé au premier étage avec balcon surplombant le terrain clos, le gîte dispose d'une cuisine ouverte sur le séjour/salon, 2 chambres, 1 salle d'eau + wc séparé. A l'extérieur, salon de jardin et jeux pour enfants, le terrain est à partager avec le gîte du rez-de-chaussée. Vous pouvez disposer des 2 gîtes pour une réunion de famille, d'amis... pouvant accueillir jusqu'à 12 personnes.







# Pièces et équipements

Chambres	Chambre(s): 2 Lit(s): 3 dont lit(s) 1 pers.: 2 dont lit(s) 2 pers.: 1	
Salle de bains / Salle d'eau	Salle de bains avec douche Sèche serviettes Salle(s) d'eau (avec douche): 1	Sèche cheveux
WC	WC: 1 WC indépendants	WC privés
Cuisine	Cuisine Four Lave vaisselle	Appareil à raclette Four à micro ondes Réfrigérateur
Autres pièces	Balcon	Séjour
Media	Télévision	Wifi
Autres équipements	Lave linge privatif	Matériel de repassage
Chauffage / AC	Chauffage	
Exterieur	Barbecue Jardin Terrain clos	Cour commune Salon de jardin Terrain clos commun
Divers		

# Infos sur l'établissement

 <i>Communs</i>	Jardin commun	Mitoyen locataire
 <i>Activités</i>		
 <i>Réseaux</i>	Accès Internet WIFI gratuite	
 <i>Stationnement</i>	Parking	Parking privé
 <i>Services</i>	Location de draps et/ou de linge Location de linge 20€ /pers Forfait ménage 55€	Nettoyage / ménage
 <i>Extérieurs</i>		



# A savoir : conditions de la location

Arrivée	A partir de 16h		
Départ	Avant 9h45		
Langue(s) parlée(s)	Anglais	Espagnol	Français
Annulation/ Prépaiement/ Dépôt de garantie	Caution de 400€ par chèque		
Moyens de paiement	Chèques bancaires et postaux	Virement bancaire	
Ménage	70€		
Draps et Linge de maison	Possibilité Location linge 20 €/ pers		
Enfants et lits d'appoints	Lit bébé Si disponible		
Animaux domestiques	Les animaux sont admis. sur demande avec frais supplémentaires		

## Tarifs (au 31/12/25)

Les Gîtes du Paradis - Gîte Bleu

Location min 2 nuits / vacances scolaires 4 nuits min/ Périodes vacances Février et Juillet-Août 4 nuits min

Tarifs en €:	Tarif 1 nuit en semaine (L, M, M, J, D)	Tarif 1 nuit en weekend (V ou S)	Tarif 2 nuits weekend (V+S)	Tarif 7 nuits semaine
du 01/09/2025 au 20/12/2025			180€	650€





## Les Gîtes du Paradis - Le Murolais



Appartement



8

personnes  
(Maxi: 8 pers.)



4

chambres



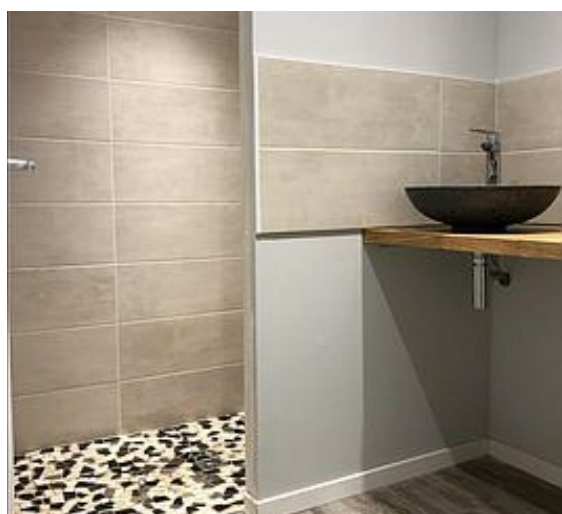
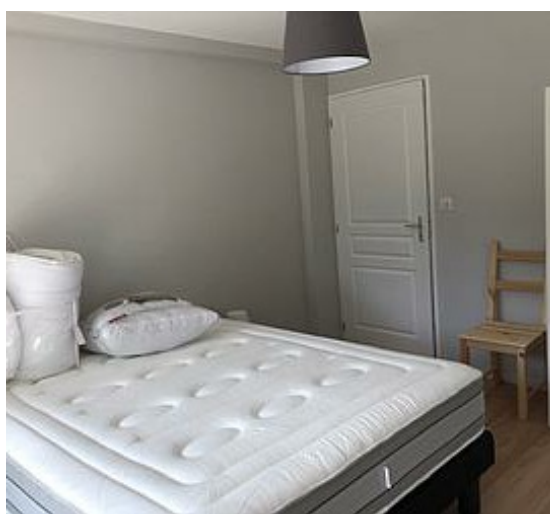
90

m<sup>2</sup>

Grand gîte spacieux et agréable au centre du village de Murol. A seulement 2 km du lac Chambon.

A proximité du centre de Murol et de son château, le gîte est situé sur un terrain clos. Vous pourrez profiter de ce gîte plain-pied de 90 m<sup>2</sup> avec des prestations de qualité, cuisine ouverte sur un vaste séjour. 4 chambres dont une avec sa salle de bain, WC, une salle d'eau. A l'extérieur : terrain aménagé avec des salons de jardin et jeux pour enfants.





# Pièces et équipements

Chambres	Chambre(s): 4 Lit(s): 6 dont lit(s) 1 pers.: 4 dont lit(s) 2 pers.: 2	
Salle de bains / Salle d'eau	Salle de bains avec douche Sèche serviettes Salle(s) d'eau (avec douche): 2	Sèche cheveux
WC	WC: 2 WC indépendants	
Cuisine	Cuisine américaine Congélateur Four à micro ondes Réfrigérateur	Appareil à raclette Four Lave vaisselle
Autres pièces	Séjour	
Media	Télévision	Wifi
Autres équipements	Lave linge privatif	Matériel de repassage
Chauffage / AC	Climatisation	
Exterieur	Barbecue Cour commune Salon de jardin Terrain clos commun	Cour Jardin Terrain clos
Divers		

## Infos sur l'établissement



Communs

Jardin commun



Activités



Réseaux

Accès Internet  
wifi gratuite



Stationnement

Parking

Parking privé



Services

Location de draps et/ou de linge  
Nettoyage / ménage  
possibilité de location de linge à 20€ /pers  
forfait ménage 100€



Extérieurs



## A savoir : conditions de la location

Arrivée	A partir de 16h		
Départ	Avant 9h45		
Langue(s) parlée(s)	Anglais	Espagnol	Français
Annulation/ Prépaiement/ Dépot de garantie	Caution de 600€ par chèque		
Moyens de paiement	Chèques bancaires et postaux	Virement bancaire	
Ménage	80€		
Draps et Linge de maison	Possibilité forfait linge à 20€ par pers		
Enfants et lits d'appoints	Lit bébé		
Animaux domestiques	Les animaux sont admis. sur demande avec frais supplémentaires		

## Tarifs (au 31/12/25)

Les Gîtes du Paradis - Le Murolais

Location min 2 nuits / vacances scolaires 4 nuits min/ Périodes vacances Février et Juillet-Août 4 nuits min

Tarifs en €:	Tarif 1 nuit en semaine (L, M, M, J, D)	Tarif 1 nuit en weekend (V ou S)	Tarif 2 nuits weekend (V+S)	Tarif 7 nuits semaine
du 01/09/2025 au 20/12/2025			360€	900€



## Villa Maria



Maison



6

personnes  
(Maxi: 6 pers.)



3

chambres



95

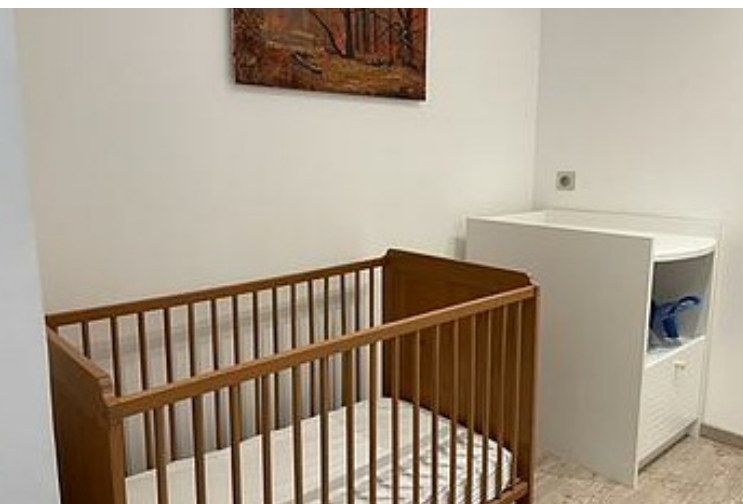
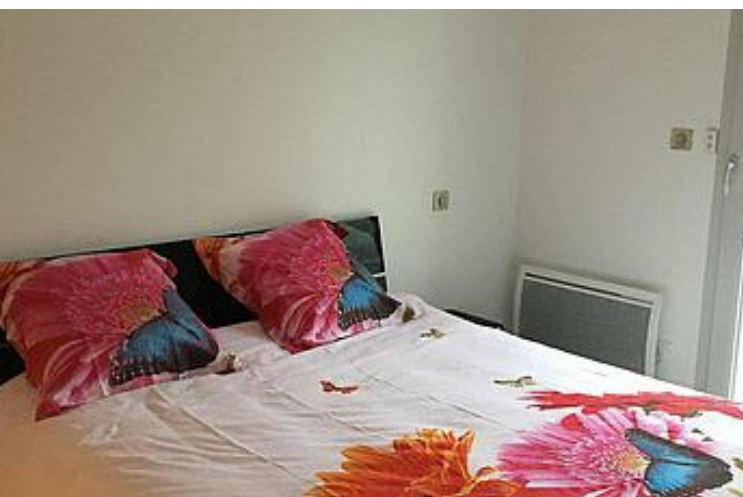
m2



Venez séjourner dans cette grande maison avec des prestations de qualité. A seulement 2 km du Lac Chambon: paradis des pêcheurs mais aussi des petits et grands, avec sa plage et ses abords entretenus où vous pourrez vous adonner à de nombreuses activités.

A proximité vous trouverez la vallée de Chaudefour pour de magnifiques randonnées, Besse et Super-Besse pour le ski l'hiver, Murol et son château... La maison est sur un terrain entièrement clos. Au rez-de-chaussée : grande pièce à vivre avec cuisine ouverte (îlot central), salle à manger et salon, le tout donnant sur une grande terrasse, WC. Au 1er : 1 chambre avec 1 lit 160, 1 chambre avec 1 lit 140 et 1 chambre avec 2 lits 90, toutes donnant sur un grand balcon. Salle de bain avec baignoir et douche, wc indépendant. A l'extérieur : terrasse, terrain aménagé, terrasse couverte avec jacuzzi. Pour le stationnement : parking privatif

















# Pièces et équipements

Chambres	Chambre(s): 3 Lit(s): 4 dont lit(s) 1 pers.: 2 dont lit(s) 2 pers.: 2	
Salle de bains / Salle d'eau	Salle de bains avec douche et baignoire Sèche serviettes Salle(s) de bains (avec baignoire): 1	Sèche cheveux
WC	WC: 2 WC indépendants	
Cuisine	Cuisine Appareil à raclette Four Lave vaisselle	Appareil à fondue Four à micro ondes Réfrigérateur
Autres pièces	Balcon Séjour	Salon Terrasse
Media	Télévision	Wifi
Autres équipements	Lave linge privatif Matériel de repassage	Sèche linge privatif
Chauffage / AC	Chauffage	
Exterieur	Abri pour vélo ou VTT Cour Salon de jardin	Barbecue Jardin Terrain clos
Divers		

## Infos sur l'établissement

 <i>Communs</i>	Habitation indépendante	
 <i>Activités</i>	Local à skis	
 <i>Réseaux</i>	Accès Internet wifi gratuite	
 <i>Stationnement</i>	Parking privé	
 <i>Services</i>	Location de draps et/ou de linge possibilité de location de draps 20€ /pers forfait ménage 100€	Nettoyage / ménage
 <i>Extérieurs</i>		

## A savoir : conditions de la location

Arrivée	A partir de 16h		
Départ	Avant 9h45		
Langue(s) parlée(s)	Anglais	Espagnol	Français
Annulation/ Prépaiement/ Dépot de garantie	Caution de 600€ par chèque		
Moyens de paiement	Chèques bancaires et postaux	Virement bancaire	
Ménage	forfait ménage 100€		
Draps et Linge de maison	possibilité location linge 20€/pers		
Enfants et lits d'appoints	Lit bébé sur place		
Animaux domestiques	Les animaux sont admis. sur demande avec frais supplémentaires		

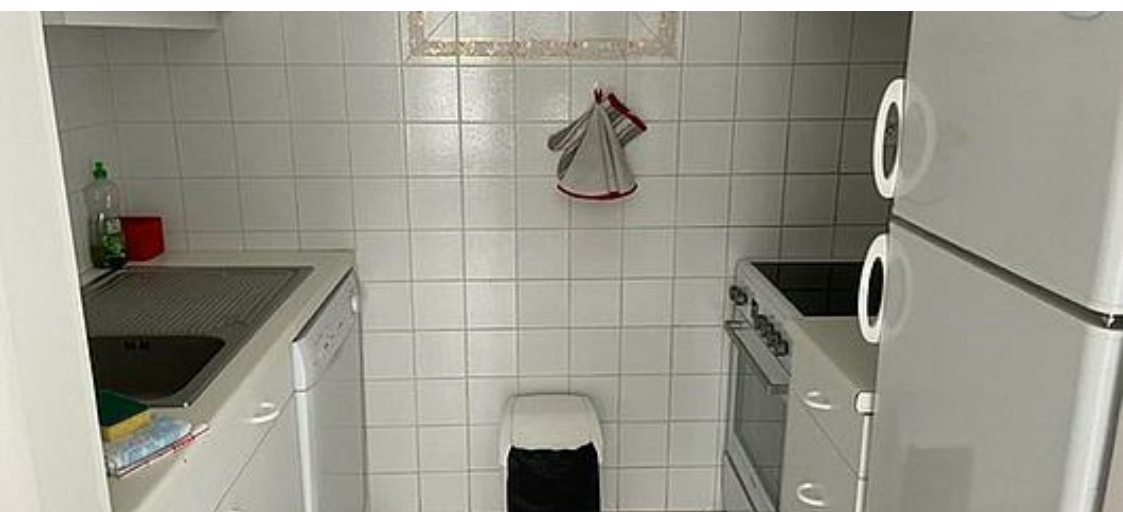
## Tarifs (au 31/12/25)

Villa Maria

Location min 2 nuits / vacances scolaires 3 nuits min/ Périodes vacances Février et Juillet-Août 7 nuits min

Tarifs en €:	Tarif 1 nuit en semaine (L, M, M, J, D)	Tarif 1 nuit en weekend (V ou S)	Tarif 2 nuits weekend (V+S)	Tarif 7 nuits semaine
du 01/09/2025 au 20/12/2025			360€	900€





## Les Gîtes du Paradis - n° 1



Maison



4

personnes  
(Maxi: 4 pers.)



2

chambres



56

m<sup>2</sup>

Gîte dans un agréable ensemble de maisonnettes, situées à 800 m. à pied du lac Chambon. Le gîte dispose de 2 chambres: au rdc, une chambre avec un lit double, sdb et wc séparés et à l'étage, une chambre avec 2 lits simples, une sdb et wc + un séjour avec canapé + une cuisine équipée donnant sur une terrasse privative avec salon de jardin et barbecue. La propriété de 2600 m<sup>2</sup> est entièrement fermée avec vue sur le château de Murol. Coin jeux enfants (ping-pong, balançoire, toboggan).







# Pièces et équipements

Chambres	Chambre(s) : 2 Lit(s) : 3 dont lit(s) 1 pers. : 3 dont lit(s) 2 pers. : 0	
Salle de bains / Salle d'eau	Salle de bains avec baignoire Sèche cheveux Salle(s) de bains (avec baignoire) : 2	Salle de bains avec douche
WC	WC : 2 WC indépendants	
Cuisine	Kitchenette Appareil à raclette Four Lave vaisselle	Appareil à fondue Four à micro ondes
Autres pièces	Terrasse	
Media	Télévision	Wifi
Autres équipements	Lave linge privatif	Matériel de repassage
Chauffage / AC		
Exterieur	Barbecue Jardin Terrain clos	Cour Salon de jardin
Divers		

## Infos sur l'établissement



Communs

Habitation indépendante



Activités



Réseaux

Accès Internet  
wifi gratuite



Stationnement

Parking

Parking privé



Services

Location de draps et/ou de linge  
Nettoyage / ménage  
possibilité de prendre le forfait linge à 20€/pers  
Ménage 55€  
Table de ping pong



Extérieurs

## A savoir : conditions de la location

Arrivée	A partir de 16h		
Départ	au plus tard 9h45		
Langue(s) parlée(s)	Anglais	Espagnol	Français
Annulation/ Prépaiement/ Dépot de garantie	400€		
Moyens de paiement	Cartes de paiement Espèces	Chèques bancaires et postaux	
Ménage	70€		
Draps et Linge de maison	Draps et/ou linge compris Possibilité de prendre le forfait linge à 20€ /pers		
Enfants et lits d'appoints	Lit bébé		
Animaux domestiques	Les animaux sont admis.		

## Tarifs (au 31/12/25)

Les Gîtes du Paradis - n°1

Location min 2 nuits / vacances scolaires 3 nuits min/ Périodes vacances Février et Juillet-Août 4 nuits min

Tarifs en €:	Tarif 1 nuit en semaine (L, M, M, J, D)	Tarif 1 nuit en weekend (V ou S)	Tarif 2 nuits weekend (V+S)	Tarif 7 nuits semaine
du 01/09/2025 au 20/12/2025			180€	650€





## Les Gîtes du Paradis - n°6



Maison



4

personnes  
(Maxi: 4 pers.)



1

chambre



44

m<sup>2</sup>



Gîte dans un agréable ensemble de maisonnettes, situé à 800 m. à pied du lac Chambon. Cet hébergement dispose d'une chambre et peut accueillir jusqu'à 3 personnes (un lit double + un lit simple et un canapé convertible dans le séjour) Cuisine équipée donnant sur une terrasse privative avec salon de jardin et barbecue. La propriété de 2600 m<sup>2</sup> est entièrement fermée avec vue sur le Château de Murol. Coin jeux enfants (ping-pong, balançoire et toboggan).







# Pièces et équipements

Chambres	Chambre(s): 1 Lit(s): 2 dont lit(s) 1 pers.: 1 dont lit(s) 2 pers.: 1	
Salle de bains / Salle d'eau	Salle de bains avec douche	Sèche cheveux
WC	Salle(s) de bains (avec baignoire): 1 WC: 1	
Cuisine	Kitchenette Appareil à raclette Congélateur Four à micro ondes	Appareil à fondue Four
Autres pièces	Terrasse	
Media	Télévision	Wifi
Autres équipements	Lave linge privatif	Matériel de repassage
Chauffage / AC		
Exterieur	Barbecue Jardin Terrain clos	Cour Salon de jardin
Divers		

## Infos sur l'établissement



Communs

Habitation indépendante



Activités



Réseaux

Accès Internet

wifi gratuite



Stationnement

Parking

Parking privé



Services

Location de draps et/ou de linge

Nettoyage / ménage

possibilité de prendre le forfait linge à 20€ /pers

Ménage 70€



Extérieurs

## A savoir : conditions de la location

Arrivée	A partir de 16h			
Départ	Au plus tard 9h45			
Langue(s) parlée(s)	Anglais	Espagnol	Français	
Annulation/ Prépaiement/ Dépot de garantie	400€			
Moyens de paiement	Cartes de paiement Espèces	Chèques bancaires et postaux		
Ménage	70€			
Draps et Linge de maison				
Enfants et lits d'appoints	Lit bébé			
Animaux domestiques	Les animaux sont admis. sur demande avec frais supplémentaires			

## Tarifs (au 31/12/25)

Les Gîtes du Paradis - n°6

Location min 2 nuits / vacances scolaires 3 nuits min/ Périodes vacances Février et Juillet-Août 4 nuits min

Tarifs en €:	Tarif 1 nuit en semaine (L, M, M, J, D)	Tarif 1 nuit en weekend (V ou S)	Tarif 2 nuits weekend (V+S)	Tarif 7 nuits semaine
du 01/09/2025 au 20/12/2025			150€	500€





## Gîte Groire



Maison



10

personnes  
(Maxi: 10 pers.)



4

chambres



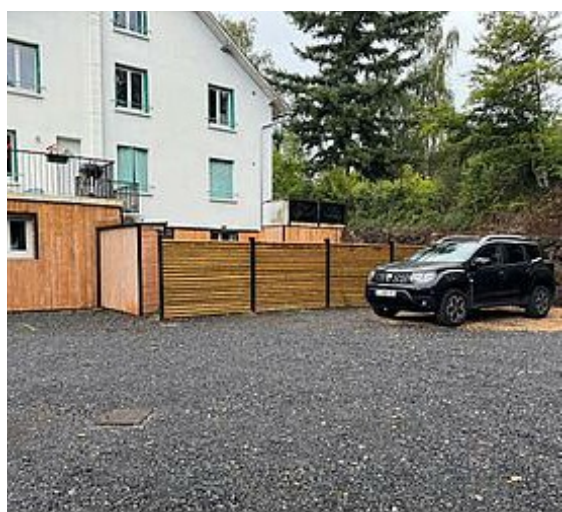
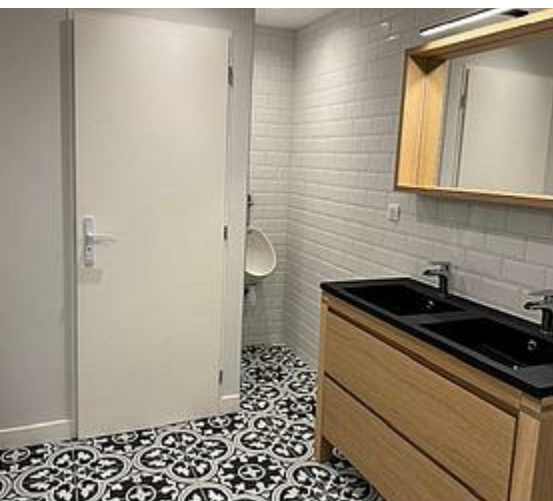
100

m2

Agréable gîte de 100m2 situé à 10 min à pied du centre de Muroi, pouvant accueillir jusqu'à 10 personnes.

Le gîte se trouve au rez-de-chaussée d'une maison, avec son grand espace de vie composé d'une cuisine équipée, de l'espace repas et du salon donnant accès direct sur l'extérieur, et son espace nuit composé de 4 grandes chambres dont une est équipée d'un lit bébé, et de 2 salles d'eau avec double vasques. Espace extérieur avec accès direct à la cuisine, 2 WC, lave linge, wifi gratuite, places de parking gratuit Matériel bébé












# Pièces et équipements

Chambres	Chambre(s): 4 Lit(s): 6 dont lit(s) 1 pers.: 2 dont lit(s) 2 pers.: 4	
Salle de bains / Salle d'eau	Sèche cheveux Salle(s) de bains (avec baignoire): 2	
WC	WC: 2 WC indépendants	
Cuisine	Cuisine Appareil à raclette Combiné congélation Four Lave vaisselle	Appareil à fondue  Congélateur Four à micro ondes Réfrigérateur
Autres pièces	Séjour	
Media	Télévision	Wifi
Autres équipements	Lave linge privatif	
Chauffage / AC	Chauffage Climatisation	
Exterieur	Barbecue Salon de jardin	Cour Terrain clos
Divers		

# Infos sur l'établissement

 <i>Communs</i>	Dans maison Habitation indépendante	Entrée indépendante Mitoyen locataire
 <i>Activités</i>		
 <i>Réseaux</i>	Accès Internet wifi gratuite	
 <i>Stationnement</i>	Parking privé	
 <i>Services</i>	Location de draps et/ou de linge	Nettoyage / ménage
	Possibilité de choisir le forfait linge de lit ( 20€ par lit ) kit serviette de toilette (10€ par personne) Forfait ménage 100€	
 <i>Extérieurs</i>	Etang de pêche Etang de pêche privatif à 15 min du gîte	

# A savoir : conditions de la location

Arrivée	Arrivée à partir de 16h si l'arrivée est plus tard , une boîte à clés est sur place		
Départ	Départ impérativement à 9h45		
Langue(s) parlée(s)	Anglais	Espagnol	Français
Annulation/ Prépaiement/ Dépot de garantie	Dépôt de garantie par chèque de 1000€ non encaissé		
Moyens de paiement	Chèques bancaires et postaux	Espèces	Paypal
Ménage	100€		
Draps et Linge de maison			
Enfants et lits d'appoints	Lit bébé lit bébé et chaise haute sur place		
Animaux domestiques	Les animaux sont admis. sur demande avec frais supplémentaires		

## Tarifs (au 31/12/25)

Gîte Groire

Location min 2 nuits / vacances scolaires 3 nuits min / Périodes vacances Février et Juillet -Août 4 nuits min

Tarifs en €:	Tarif 1 nuit en semaine (L, M, M, J, D)	Tarif 1 nuit en weekend (V ou S)	Tarif 2 nuits weekend (V+S)	Tarif 7 nuits semaine
du 01/09/2025 au 20/12/2025			600€	900€





## Les Gîtes du Paradis - n°5



Maison



5

personnes  
(Maxi: 5 pers.)



2

chambres



56

m2



Gîte dans un agréable ensemble de maisonnettes, situé à 800m du lac Chambon, et à 400m du centre de Murol.

Le Gîte dispose de 2 chambres pour 5 personnes, soit un lit double 160\*200 et un lit double 140\*190 + un lit simple 90\*190, une cuisine équipée et ouverte sur le séjour, donnant sur une terrasse privative avec salon de jardin et barbecue. La propriété de 2600m2 est entièrement fermée avec vue sur le château de Murol. Espace jeux enfants (balançoire, toboggan, ping-pong). Possibilité de réserver l'ensemble des gîtes (de 3 à 10 personnes). N'hésitez pas à nous contacter.







# Pièces et équipements

<i>Chambres</i>	Chambre(s): 2 Lit(s): 3	dont lit(s) 1 pers.: 1 dont lit(s) 2 pers.: 2
<i>Salle de bains / Salle d'eau</i>	Salle de bains avec baignoire Salle(s) de bains (avec baignoire): 1	Sèche cheveux
<i>WC</i>	WC: 1 WC indépendants	
<i>Cuisine</i>	Cuisine Appareil à raclette Four Lave vaisselle	Appareil à fondue Four à micro ondes
<i>Autres pièces</i>	Séjour	Terrasse
<i>Media</i>	Télévision	
<i>Autres équipements</i>	Matériel de repassage	
<i>Chauffage / AC</i>		
<i>Exterieur</i>	Barbecue Terrain clos	Salon de jardin
<i>Divers</i>		

## Infos sur l'établissement



Communs



Activités



Réseaux



Stationnement

Parking



Services

Location de draps et/ou de linge

Nettoyage / ménage



Extérieurs

# A savoir : conditions de la location

Arrivée		
Départ		
Langue(s) parlée(s)	Anglais	Espagnol   Français
Annulation/ Prépaiement/ Dépot de garantie		
Moyens de paiement	Cartes de paiement	Chèques bancaires et postaux Espèces
Ménage		
Draps et Linge de maison		
Enfants et lits d'appoints		
Animaux domestiques	Les animaux sont admis.	

## Tarifs (au 31/12/25)

Les Gîtes du Paradis - n°5

Tarifs en €:	Tarif 1 nuit en semaine (L, M, M, J, D)	Tarif 1 nuit en weekend (V ou S)	Tarif 2 nuits weekend (V+S)	Tarif 7 nuits semaine
du 01/09/2025 au 20/12/2025				



# Mes recommandations

Découvrir le Massif du Sancy

Toutes les activités et Loisirs

OFFICE DE TOURISME DU MASSIF DU SANCY

[WWW.SANCY.COM](http://WWW.SANCY.COM)



## Les Baladins

☎ 04 73 88 51 35

23 avenue du Dr Roux

💻 <http://www.lesbaladins-lamusette.com>

4.4 km

📍 Saint-Nectaire



Cuisine traditionnelle et gourmande en salle ou terrasse : fondue au St-Nectaire, truffade, truite Auvergnate, viandes ...



## L'Auberge de Moneaux

☎ 04 73 69 42 88

Moneaux

5.7 km

📍 Chambon-sur-Lac



Située dans le village de Moneaux, plats régionaux sur commande : truffade, potée, chou farci, coq au vin, viande de Salers. Menu du jour (midi) en semaine. Repas à emporter sur commande.



## Le Buron du Col

☎ 04 73 22 14 25

Col de la Croix Morand

💻 <https://www.buronducol.fr/>

7.6 km

📍 Chambon-sur-Lac



Nous vous accueillons au buron du col de la Croix-Morand, entièrement restauré, à 1401 mètres d'altitude. Découvrez notre auberge : restaurant, café, boissons, glaces...



## La Ferme de L'Angle

☎ 04 73 65 02 11

267 route de l'Angle

💻 <http://www.fermedelangle.fr>

9.4 km

📍 Mont-Dore



Repas à la ferme, potée auvergnate, pommes de terre truffadées, desserts maison. Pensez à réserver !



## Auberge du Lac de Guéry

☎ 04 73 65 02 76

Le lac de Guéry

💻 <http://www.auberge-lac-guery.fr>

10.2 km

📍 Mont-Dore



L'Auberge du lac de Guéry : l'eau, l'air, la vue !

# Mes recommandations (suite)



Activités du Bureau Montagne  
Auvergne Sancy Volcans

☎ 06 41 66 90 80

BP 11

🌐 <http://www.bureaumontagne.com/>



Jeu-aventures Tibou

☎ 04 73 88 62 62

Rue de Jassaguet

🌐 <http://www.sancy.com/commune/murol>



Site de pêche du lac Chambon à  
Murol

☎ 04 73 88 62 62

🌐 <http://www.peche63.com>



Lac Chambon - Baignade Murol

☎ 04 73 88 62 62



0.4 km  
📍 Murol

📍 1

Accompagnement : randonnée, raquettes à neige, VTT et trottinette électriques, bivouac, itinérance, tir à l'arc, astronomie, orientation, VTT de descente, escalade, marche nordique, trail.

0.4 km  
📍 Murol

📍 2

Jeu-aventure Tibou, parcours ludique destiné aux familles

0.9 km  
📍 Murol

📍 3

Lac Chambon (2ème catégorie) et les couzes (1ère catégorie).

1.5 km  
📍 Murol

📍 4

C'est un lac de barrage aménagé pour la baignade et les sports nautiques. Le lac Chambon est labellisé Pavillon Bleu.



# Mes recommandations (suite)

Découvrir le Massif du Sancy

Toutes les activités et Loisirs

OFFICE DE TOURISME DU MASSIF DU SANCY

WWW.SANCY.COM



## Auvergne Montgolfière : vol en montgolfière

☎ 04 73 88 40 00

Lac Chambon - Plage Chambon 45  
route de Chambon

🌐 <http://www.auvergne-montgolfiere.com>  
1.8 km

📍 Chambon-sur-Lac



Une aventure unique entre ciel et terre, portée par les vents. Deux sites de décollage : Massif du Sancy et Chaîne des Puys.



## Voie Verte du Lac Chambon

☎ 04 73 88 62 62

Lac Chambon

1.9 km

📍 Chambon-sur-Lac



Une piste cyclable et pédestre relie Chambon-sur-Lac à Murol en passant autour du lac Chambon sous forme d'une double boucle avec comme paysage le lac et en fond les crêtes du Sancy...



## Parc Pédagogique de Saint-Nectaire

☎ 06 12 49 88 83

Route de Murol (D996)

🌐 <http://www.parc-pedagogique-saintne>

2.8 km

📍 Saint-Nectaire



Venez découvrir, nourrir et toucher certains de nos animaux. Assistez également à deux animations en immersion avec les myocastors et les wallabies.



## Activités d'Auvergne Escapade

☎ 06 86 89 34 87

208 chemin de la Couze

🌐 <https://www.auvergne-escapade.fr/>

3.0 km

📍 Murol



Encadrement et animation de randonnées pédestres en toute saison. Thèmes : faune, flore, lecture de paysage, volcanisme, milieu montagnard. Randonnées en raquettes à neige en hiver. Guide/accompagnateur en montagne titulaire du Brevet d'État.



## Saint-Nectaire Aventures

☎ 04 73 88 88 88

Face à l'Office de Tourisme Saint-Nectaire Le Bas

🌐 <http://saint-nectaire-aventures.fr/>

4.3 km

📍 Saint-Nectaire



Parcours aventures en forêt, via ferrata, tyrolienne.

# Mes recommandations (suite)

Découvrir le Massif du Sancy

Toutes les activités et Loisirs

OFFICE DE TOURISME DU MASSIF DU SANCY  
[WWW.SANCY.COM](http://WWW.SANCY.COM)



## Activités du Centre Tout-Terrain du Sancy

☎ 06 20 06 70 02

2 avenue Alphonse Cellier

🌐 <https://www.centretoutterrainusancy.com>

4.7 km

📍 Saint-Nectaire



Randonnée 4x4 accompagnée, buggy RZR, accessible à tous, stage, randonnée ½ journée, journée.



## Cyclo tourisme : montée du Col de la Croix Morand

☎ 04 73 88 62 62

D996

6.7 km

📍 Chambon-sur-Lac



A une altitude de 1401 m., il offre au regard de magnifiques panoramas, et un départ de balade sur les crêtes alentours. Il fut emprunté à plusieurs reprises par le Tour de France, la première fois en 1951, la dernière fois en 2008.



## Site d'escalade de Chambon-sur-Lac

☎ 04 73 88 62 62

6.9 km

📍 Chambon-sur-Lac



La Dent de la Rancune et la Crête de Coq dans la Vallée de Chaudefour et le site de Chambon-des-Neiges.



## Piste de luge - Besse Pertuyzat

☎ 04 73 79 52 84

Pertuyzat

7.8 km

📍 Besse-et-Saint-Anastaise



Venez vous amuser en famille sur cette piste de luge aménagée et sécurisée.



## Pistes de raquettes - Secteur Besse - Pertuyzat

☎ 04 73 79 52 84

Pertuyzat

🌐 <https://www.sancy.com/pratique/enne>

7.8 km

📍 Besse-et-Saint-Anastaise



Le secteur Besse-Pertuyzat offre 4 itinéraires raquettes en boucle et 1 itinéraire de liaison vers le secteur de Super-Besse Madalet.



# Mes recommandations (suite)

Découvrir le Massif du Sancy

Toutes les activités et Loisirs

OFFICE DE TOURISME DU MASSIF DU SANCY

[WWW.SANCY.COM](http://WWW.SANCY.COM)



## Ski de fond - Secteur Besse - Pertuyzat

☎ 04 73 79 55 21

Pertuyzat

🌐 <https://www.sancy.com/pratique/enne>

7.8 km

📍 Besse-et-Saint-Anastaise



Le secteur de Besse - Pertuyzat se situe entre 1200 et 1300m d'altitude. Il offre 5 pistes et 1 itinéraire de liaison vers le secteur de Super-Besse - Madalet.



## Cyclo tourisme : montée du Col de la Croix-Saint-Robert

☎ 04 73 88 62 62

D36

8.1 km

📍 Chambon-sur-Lac



Sur la RD 36, à quelques kilomètres du col, se trouve le rocher de l'Aigle qui offre un point de vue époustoufflant sur les monts Dore. La descente du col vers Besse s'effectue à travers le plateau de Durbise et ses immenses pâturages.



## Activités de l'École de ski - ESI Gliss'Emotion

☎ 06 58 86 40 92

33 route du Lac

🌐 <http://www.esi-superbesse.com>

9.2 km

📍 Super-Besse



Ski alpin dès 3 ans, snowboard dès 9 ans, ski de randonnée, ... Leçons particulières, cours collectifs, groupes.



## Activités de montagne - ESI Gliss'Emotion

☎ 06 61 52 90 39

33 route du Lac

🌐 <http://www.esi-superbesse.com>

9.3 km

📍 Super-Besse



Sorties randos raquettes (1/2 journée, journée), nocturnes aux flambeaux, construction d'igloos Créneaux 2 h et +.



## Activités des Guides Pavin Sancy - Accompagnateurs en montagne

☎ 07 64 39 22 40

54 E avenue du Sancy Galerie marchande

9.3 km

🌐 <https://www.guidespavinsancy.com>



Sorties demi journée, journée, itinérance, visites de sites et excursions.

# Mes recommandations (suite)

Découvrir le Massif du Sancy

Toutes les activités et Loisirs

OFFICE DE TOURISME DU MASSIF DU SANCY

[WWW.SANCY.COM](http://WWW.SANCY.COM)



## Xtrem aventure de la Biche

Rond-point des Pistes Télésiège de la Falaise

<https://superbesse.com/activites/a-off>

9.3 km

📍 Super-Besse



Une activité unique et originale à 1500m dans le cirque de la Biche, en plein cœur du massif du Sancy !



## Tyrolienne Fantasticable

☎ 04 73 79 60 03

Rond-point des Pistes Télésiège de la Falaise

<https://superbesse.com/activites/a-off>

9.3 km

📍 Super-Besse



Faites le plein de sensations et venez vivre une expérience unique avec la Tyrolienne Fantasticable.



## Télésiège de la Falaise

Rond-point des Pistes

<https://superbesse.com/activites/outd>

9.3 km

📍 Super-Besse



Rejoignez diverses activités riches en sensations au sommet du télésiège : à vous les hauteurs !



## Station de ski de Super-Besse

☎ 04 73 79 60 03

Rond-point des Pistes

<https://www.sancy.com/decouvrir/toute>

9.4 km

📍 Super-Besse



La station familiale de ski de Super-Besse, située entre 1350 et 1850 m d'altitude est idéale pour apprendre à skier et profiter de la montagne l'hiver.



## Téléphérique de la Perdrix

☎ 04 73 79 60 03

Rond-point des Pistes

<https://superbesse.com/activites/outd>

9.4 km

📍 Super-Besse



Le téléphérique de la Perdrix vous monte à 1800 m d'altitude, il vous permet l'accès à l'ensemble du domaine skiable et un panorama à 360° !



# Mes recommandations (suite)

Découvrir le Massif du Sancy

Toutes les activités et Loisirs

OFFICE DE TOURISME DU MASSIF DU SANCY

[WWW.SANCY.COM](http://WWW.SANCY.COM)



## Site de pêche du lac des Hermines à Super Besse

☎ 04 73 79 60 29

9.4 km  
📍 Super-Besse



Plan d'eau situé dans la station de Super-Besse. 14 ha, altitude 1150 mètres, profondeur maximum 9 mètres. Truites, fritures.



## Luge d'été de Super-Besse

☎ 04 73 79 60 03

Rond-point des Pistes

📄 <https://superbesse.com/activites/outdoor>

9.4 km  
📍 Super-Besse



La luge d'été vous permettra de retrouver les sensations de glisse de vos dernières vacances aux sports d'hiver à Super Besse !



## Ski de fond - Secteur Super-Besse - Madalet

☎ 04 73 79 62 06

Chalet du Madalet

📄 <https://www.sancy.com/pratique/enne>

9.7 km  
📍 Super-Besse



Le secteur de Super-Besse - Madalet est situé entre 1300 et 1450 m d'altitude, en plein cœur de la station de ski de Super-Besse, face au lac des Hermines. Il offre 6 pistes, 1 itinéraire nordique et 1 itinéraire de liaison vers Besse - Pertuyzat.



## Pistes de raquettes - Secteur Super-Besse - Madalet

☎ 04 73 79 62 06

Chalet du Madalet

📄 <https://www.sancy.com/pratique/enne>

9.8 km  
📍 Super-Besse



Le secteur raquettes de Super-Besse Madalet se trouve dans la station de Super-Besse. Il propose 4 itinéraires en boucle et 1 itinéraire de liaison.



## Station de ski du Mont-Dore

☎ 04 73 65 02 23

Le Pied du Sancy

📄 <https://www.sancy.com/decouvrir/tout>

10.2 km  
📍 Mont-Dore



Cette station familiale située entre 1200 et 1850m d'altitude, vous propose un domaine skiable de 33 pistes. Petits et grands, débutants et confirmés, trouveront leur terrain de jeux sur cette station de ski.

# Mes recommandations (suite)

Découvrir le Massif du Sancy

Toutes les activités et Loisirs

OFFICE DE TOURISME DU MASSIF DU SANCY

[WWW.SANCY.COM](http://WWW.SANCY.COM)



## Activités du Bureau des Guides d'Auvergne

☎ 07 64 06 34 93

Massif du Sancy

🌐 <http://www.bureau-guides-auvergne.fr>

10.2 km

📍 Mont-Dore



Le Bureau des guides d'Auvergne rassemble, autour de guides de haute montagne auvergnats, des accompagnateurs en montagne et moniteurs d'escalade locaux.



## Funiculaire du Capucin

☎ 04 73 65 01 25

Rue René Cassin

10.2 km

📍 Mont-Dore



Plus ancien funiculaire électrique de France qui a fêté en 2023 ses 125 ans !



## Sites de parapente du Mont-Dore

☎ 04 73 65 20 21

🌐 <http://www.lauravl.fr/>

10.3 km

📍 Mont-Dore



Vu du ciel, le Massif du Sancy offre une vision unique, celle des volcans et des lacs éparpillés, bordés de forêts. Les ailes artificielles des hommes se plaisent ici, à virevolter au dessus des sommets du massif.



## Parcours Montagn'A Trail - Le Mont-Dore

☎ 04 73 65 20 21

Bureau de tourisme du Mont-Dore

Avenue de la Libération

🌐 <http://montagna-trail.com/sections/trail>

10.3 km

📍 Mont-Dore



Ouvert depuis l'automne 2013, Montagn'a Trail propose plus de 105 Km référencés "trail" au départ du Mont-Dore, 11 parcours balisés « trail » avec diverses spécificités techniques.



## Téléphérique du Sancy

☎ 04 73 65 02 23

Le pied du Sancy

🌐 <https://lemontdore.fr/activites/le-teleph>

10.3 km

📍 Mont-Dore



Le Téléphérique du Sancy est le moyen le plus rapide et le plus facile de découvrir le Puy de Sancy, le plus haut volcan de France !



# Mes recommandations (suite)

Découvrir le Massif du Sancy

Toutes les activités et Loisirs

OFFICE DE TOURISME DU MASSIF DU SANCY

[WWW.SANCY.COM](http://WWW.SANCY.COM)



## Motoneigix

04 73 65 02 23

Station du Mont-Dore Le pied du  
Sancy

<https://lemontdore.fr/activites/motoneigix>

10.4 km  
Mont-Dore

Une activité unique dans le Sancy pour les enfants entre 5 et 12 ans qui souhaitent s'initier à la conduite de motoneiges électriques !



## Pistes de raquettes - Secteur Le Mont-Dore - Le Capucin

04 73 65 20 21

Salon du Capucin

<https://www.sancy.com/pratique/enneige>  
10.7 km  
Mont-Dore

Le secteur le Mont-Dore - le Capucin offre 4 itinéraires en boucle en forêt et 2 liaisons vers le plateau d'altitude.



## Ski de Fond - Secteur Le Mont-Dore - Le Capucin

04 73 65 20 21

Salon du Capucin

<https://www.sancy.com/pratique/enneige>

10.7 km  
Mont-Dore

Le secteur du Mont-Dore Le Capucin, situé entre 1250 et 1450 m d'altitude, propose 7 pistes en forêt, 3 itinéraires de liaison et 1 espace ludique pour débutants et 1 piste de luge.



## Le Sylvatorium

04 73 65 20 21

Salon du Capucin

<https://www.sancy.com/sur-place/circuits/>

10.7 km  
Mont-Dore

Le Sylvatorium est un parcours d'éveil de vos sens dans la forêt du Capucin. Ralentir, respirer, ressentir : venez découvrir les bienfaits des arbres. 1er sentier sylvatique de France.



## Via Ferrata du Capucin

04 73 65 00 00

Le Capucin

<https://lemontdore.fr/activites/via-ferrata-c>

10.8 km  
Mont-Dore

Via ferrata : à mi-chemin entre escalade et rando sportive. Pratique autonome ou encadrée.

# Mes recommandations (suite)

Découvrir le Massif du Sancy

Toutes les activités et Loisirs

OFFICE DE TOURISME DU MASSIF DU SANCY

WWW.SANCY.COM



## Mont-Dore Aventures - Parcours dans les arbres

☎ 04 73 65 00 00

Salon du Capucin

🌐 <https://lemontdore.fr/activites/mont-dore-aventures>

10.9 km

📍 Mont-Dore



Venez découvrir le parcours dans les arbres de la forêt centenaire du Capucin !



## Piste de luge - Chastreix-Sancy

☎ 04 73 21 53 87

Chastreix-Sancy

13.3 km

📍 Chastreix



Venez dévaler la pente et prendre l'air sur la piste de luge aménagée et sécurisée de Chastreix-Sancy.



## Cyclotourisme : montée de La Banne d'Ordanche

☎ 04 73 65 53 13

13.9 km

📍 Murat-le-Quaire



Le site de la Banne d'Ordanche est un haut lieu d'estive sur lequel pâturent des troupeaux de moutons veillés par le berger et ses chiens ; ce site accueille également les passionnés d'aéromodélisme.



## Espace Sancy VTT-FFC - Chastreix

☎ 04 73 21 52 00

17.3 km

📍 Chastreix



L'Espace Sancy VTT-FFC offre 51 pistes et 571 km d'itinéraires balisés pour la famille et les sportifs, répartis sur 4 secteurs dont un secteur Chastreix / Picherande / Égliseneuve d'Entraigues.



## Station de ski de Chastreix-Sancy

☎ 04 73 21 52 00

🌐 <https://www.sancy.com/decouvrir/toutes-les-activites>

17.4 km

📍 Chastreix



Située entre 1350 et 1730 m d'altitude, sur le versant Ouest du Sancy, la station de Chastreix-Sancy est la station de ski familiale par excellence et bénéficie d'une vue incomparable sur le Sancy.



# Mes recommandations (suite)

Découvrir le Massif du Sancy

Toutes les activités et Loisirs

OFFICE DE TOURISME DU MASSIF DU SANCY

[WWW.SANCY.COM](http://WWW.SANCY.COM)



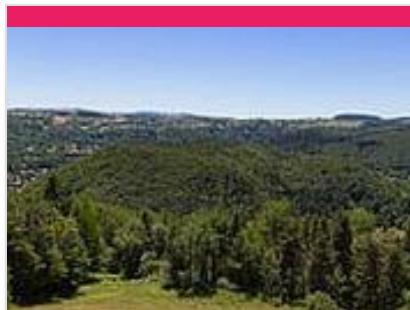
## Parc de l'Office de Tourisme

☎ 04 73 88 62 62  
Le Bourg

0.4 km  
📍 Muroi



Aire de jeux pour enfant sécurisée avec balançoires, toboggans et autres jeux pour toutes les tranches d'âge.



## Volcan du Tartaret

☎ 04 73 88 62 62

0.5 km  
📍 Muroi



Le volcan du Tartaret est un petit volcan de 957 m d'altitude.



## Patrimoine rural de Muroi

☎ 04 73 88 62 62

0.6 km  
📍 Muroi



La commune de Muroi possède plusieurs éléments de petit patrimoine rural, notamment quelques fours à pain (à Groire, à Chautignat et Beaune le froid).



## Couze Chambon

☎ 04 73 88 62 62

0.9 km  
📍 Chambon-sur-Lac



La Couze Chambon (aussi appelée Couze de Champeix) prend sa source dans la Vallée de Chaudefour, à la jonction de deux petites couzes appelées Chaudefour et Diane, au pied du Puy de Sancy. Elle déverse ensuite ses alluvions dans le Lac Chambon.



## Découverte du Château de Muroi

☎ 04 73 88 82 50  
Route du Château  
🌐 <http://www.murolchateau.com>

1.0 km  
📍 Muroi



Forteresse juchée sur son promontoire basaltique. La visite du château est à la fois ludique et historique, c'est une promesse de voyage dans le temps pour petits et grands ! Venez découvrir la cour de Guillaume en 1426.

# Mes recommandations (suite)

Découvrir le Massif du Sancy

Toutes les activités et Loisirs

OFFICE DE TOURISME DU MASSIF DU SANCY

WWW.SANCY.COM



## Lac Chambon - Site Naturel

☎ 04 73 88 62 62

1.5 km

📍 Chambon-sur-Lac



C'est un lac de barrage d'origine volcanique formé à la suite de l'éruption du volcan du Tartaret, situé sur la commune voisine de Murol.



## Lac Chambon - Site Naturel

☎ 04 73 88 62 62

1.5 km

📍 Murol



C'est un lac de barrage d'origine volcanique suite à l'éruption du Volcan du Tartaret



## Dent du Marais

☎ 04 73 88 62 62

1.6 km

📍 Chambon-sur-Lac



La Dent du Marais, aussi appelée 'Saut de la Pucelle' offre un point de vue imprenable à 943 m. d'altitude, sur la vallée de la couze Chambon, le lac Chambon, et le château de Murol.



## La Roche Romaine

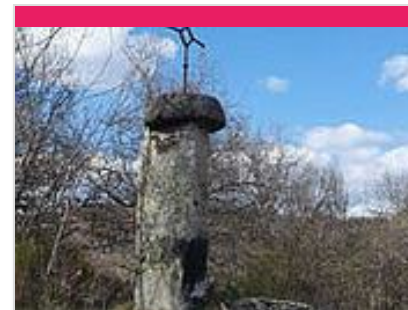
☎ 04 73 88 62 62

2.7 km

📍 Saint-Victor-la-Rivière



La Roche Romaine se cache au flanc sud-est du puy de Bessolles, près du lieu dit 'la roche romaine'. Les coulées de basalte ont pu être datées du Miocène, à l'ère tertiaire: environ 10 millions d'années.



## Menhir De La Croix St Roch

☎ 04 73 88 50 86

Bouche

3.5 km

📍 Saint-Nectaire



Ce mégalithe tire son nom de la croix de fer consacrée à St Roch qui fut placée au sommet du monolithe.



# Mes recommandations (suite)

Découvrir le Massif du Sancy

Toutes les activités et Loisirs

OFFICE DE TOURISME DU MASSIF DU SANCY

WWW.SANCY.COM



## Couze Chambon

☎ 04 73 88 50 86

3.9 km  
📍 Saint-Nectaire



Elle prend sa source dans la vallée de Chaudefour, à la jonction de 2 petites couzes appelées Chaudefour et Diane, au pied du Puy de Sancy (Couze est un nom auvergnat pour torrent).



## Source Morange

☎ 04 73 88 50 86

4.2 km  
📍 Saint-Nectaire



Située sous un kiosque thermal entièrement rénové à Saint-Nectaire, sur la route de Murot, cette source était utilisée dans le traitement des surcharges pondérales.



## La Croix De Carrefour de Sapchat

☎ 04 73 88 50 86  
Rue du Casino

4.2 km  
📍 Saint-Nectaire



En pierre de lave, cette croix est un croisillon orné d'un christ naïf monté sur un dé cylindrique.



## Le Marais salé

☎ 04 73 88 50 86

4.3 km  
📍 Saint-Nectaire



De l'infiltration de l'eau de pluie dans les fissures du Massif Central émergent 20 sources salées qui génèrent un biotope maritime.



## Dolmen du Parc

☎ 04 73 88 50 86

4.3 km  
📍 Saint-Nectaire



Les druides pratiquaient des sacrifices au pied de ce géant de pierre à l'époque Celte. Célèbre durant l'époque faste des stations thermales, il faisait partie des buts de promenades les plus prisés.

# Mes recommandations (suite)

Découvrir le Massif du Sancy

Toutes les activités et Loisirs

OFFICE DE TOURISME DU MASSIF DU SANCY

[WWW.SANCY.COM](http://WWW.SANCY.COM)



## La Maison du Fromage

☎ 04 73 88 57 96

Route de Muroi

💻 <https://maison-du-fromage.com>

4.3 km

📍 Saint-Nectaire



Visite guidée/commentée avec cave d'affinage témoin, dégustation, vente des 5 AOP d'Auvergne



## Les Grottes de Châteauneuf

☎ 04 73 88 50 86

4.3 km

📍 Saint-Nectaire



Il s'agit d'anciennes habitations troglodytiques, et de l'emplacement d'un ancien château fort, qui couronnent le Puy de Châteauneuf.



## Source Giraudon

☎ 04 73 88 50 86

chemin du say

4.4 km

📍 Saint-Nectaire



La découverte de cette source a fait bien des émules, puisque deux hommes ont mené une course pour en trouver l'origine souterraine. L'un a creusé à la verticale, l'autre à l'horizontale, mais c'est le premier, le docteur Roux, qui l'a emporté.



## Les Grottes du Cornadore

☎ 04 73 88 57 97

Route de Muroi

💻 <https://grottes-du-cornadore.fr>

4.4 km

📍 Saint-Nectaire



Pénétrez l'atmosphère fascinante des premiers thermes à l'époque romaine.



## Parc du Dolmen

☎ 04 73 88 50 86

Saint-Nectaire-le-Bas

4.4 km

📍 Saint-Nectaire



C'est en 1890 que le Parc du Dolmen fut aménagé et planté par M. Giraudon, entrepreneur audacieux qui développa en moins de 10 ans toute la station de St Nectaire-le-Bas.



# Mes recommandations (suite)

Découvrir le Massif du Sancy

Toutes les activités et Loisirs

OFFICE DE TOURISME DU MASSIF DU SANCY

[WWW.SANCY.COM](http://WWW.SANCY.COM)



## Église de Saint-Nectaire - Notre-Dame du Mont Cornadore

☎ 04 73 88 50 86

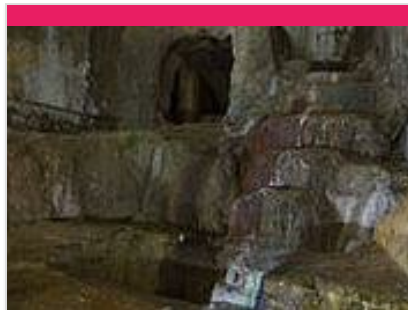
Saint-Nectaire-le-Haut

 <https://www.sancy.com/decouvrir/inco>  
4.5 km

📍 Saint-Nectaire



L'église de Saint-Nectaire couronne le mont Cornadore, elle est à juste titre considérée comme l'une des plus belles églises romanes d'Auvergne.



## Sources de Saint-Nectaire

☎ 04 73 88 50 86

4.7 km

📍 Saint-Nectaire



La commune de St Nectaire possède une quarantaine de sources toutes différentes et utilisées, pour certaines, selon leur composition, pour leurs vertus thérapeutiques.



## Menhirs et Dolmens de Saint-Nectaire

☎ 04 73 88 50 86

4.7 km

📍 Saint-Nectaire



Dolmens et Menhirs sont disséminés sur la commune. Aujourd'hui subsistent encore 6 mégalithes : 2 menhirs et 4 dolmens.



## Site Troglodyte de Jonas

☎ 04 73 56 16 42

Jonas

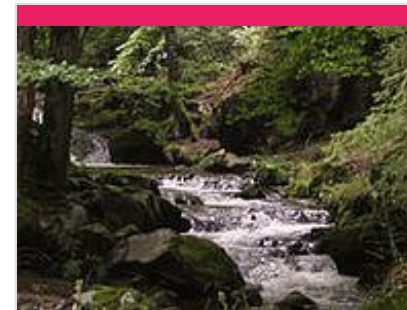
 <http://www.jonastroglo.fr>

5.2 km

📍 Saint-Pierre-Colamine



Venez découvrir la forteresse de Jonas creusée par les hommes dans une coulée de lave. Vous allez découvrir la chapelle et ses fresques du XIème siècle, la boulangerie avec son four à pain et bien sûr le château creusé dans la falaise.



## Cascades de Chiloza

☎ 04 73 79 52 84

5.4 km

📍 Besse-et-Saint-Anastaise



Les cascades de Chiloza se succèdent sur la couze Pavin, torrent venant du lac Pavin. Les "oules" ou "marmites de géants" creusées dans la lave, jalonnent le lit de la rivière.

# Mes recommandations (suite)

Découvrir le Massif du Sancy

Toutes les activités et Loisirs

OFFICE DE TOURISME DU MASSIF DU SANCY

WWW.SANCY.COM



## Cascade de Voissières

☎ 04 73 88 62 62  
Voissières

5.6 km  
📍 Chambon-sur-Lac



La cascade de Voissières prend sa source dans un petit cours d'eau proche de Chambon des Neiges. Il rejoint par la cascade, la Couze de Chaudefour qui alimente ensuite le Lac Chambon. La cascade reste mystérieuse, cachée en partie par la végétation.



## Cascade de Saillant

☎ 04 73 88 50 86  
Saillant

5.7 km  
📍 Saint-Nectaire



La Couze Chambon traverse une coulée de lave, ce qui crée une cascade haute de 7 mètres.



## La Cheminée des Fées

☎ 04 73 88 50 86  
Cotteuge

6.3 km  
📍 Saint-Diéry



Seule dans la forêt, la Cheminée des Fées, également appelée 'Demoiselle coiffée', est imposante. Elle est entourée par une forêt de hêtres, elle n'est alors pas visible de loin. Le soleil perce à travers la forêt en milieu de journée.



## Besse et Saint-Anastaise, cité médiévale et Renaissance - Petite Cité de Caractère ®

☎ 04 73 79 52 84

6.4 km  
📍 Besse-et-Saint-Anastaise



Cité médiévale et renaissance, visites libres toute l'année et guidées en saison.



## La Couze Pavin

☎ 04 73 79 52 84

6.5 km  
📍 Besse-et-Saint-Anastaise



La Couze Pavin est une rivière qui prend sa source au cœur du massif du Sancy (près de Notre-Dame de Vassivière) et se jette dans l'Allier au niveau de la commune d'Issoire.



# Mes recommandations (suite)

Découvrir le Massif du Sancy

Toutes les activités et Loisirs

OFFICE DE TOURISME DU MASSIF DU SANCY

[WWW.SANCY.COM](http://WWW.SANCY.COM)



## Patrimoine rural de Besse

☎ 04 73 79 52 84

6.5 km  
📍 Besse-et-Saint-Anastaise  

Patrimoine rural à retrouver dans le village et les hameaux alentours.



## Fontaine Goyon

☎ 04 73 79 52 84

6.6 km  
📍 Besse-et-Saint-Anastaise  

Source ferrugineuse qui jaillit à une température de 8,5°C et laisse un dépôt de rouille caractéristique.



## Maison de la Réserve Naturelle de Chaudefour

☎ 04 73 88 68 80

Vallée de Chaudefour

🌐 <https://www.decouvrir.parcdesvolcans>

7.0 km  
📍 Chambon-sur-Lac  

Point de départ de La Réserve Naturelle de la Vallée de Chaudefour, la Maison de la Réserve propose des informations, des animations et des expositions pour découvrir la beauté et la fragilité de la Vallée de Chaudefour.



## Source du pont de la Chèvre

☎ 04 73 88 50 86

7.5 km  
📍 Saint-Diéry  

La source du Pont de la Chèvre est une source d'eau ferrugineuse comme on en trouve plusieurs le long de la couze Pavin.



## Col de la Croix Morand

☎ 04 73 88 62 62

7.6 km  
📍 Chambon-sur-Lac  

À une altitude de 1401 m, il offre au regard de magnifiques panoramas, et un départ de randonnées sur les crêtes alentours.

# Mes recommandations (suite)

Découvrir le Massif du Sancy

Toutes les activités et Loisirs

OFFICE DE TOURISME DU MASSIF DU SANCY

[WWW.SANCY.COM](http://WWW.SANCY.COM)



## Le Massif Adventif

☎ 04 73 65 20 21

7.7 km  
📍 Mont-Dore



Fabuleux parcours de crêtes volcaniques sur quatre sommets : Puy de l'Angle (1738m), Puy de Barbier (1702m), Puy de Monne (1692m), Puy de la Tache (1629m).



## Cascade de Pérouse

☎ 04 73 88 62 62  
Vallée de Chaudefour

7.8 km  
📍 Chambon-sur-Lac



Cascade de petite taille de la Vallée de Chaudefour, mais assez remarquable l'hiver lorsqu'elle gèle.



## Source Sainte-Anne

☎ 04 73 88 62 62  
Vallée de Chaudefour

8.1 km  
📍 Chambon-sur-Lac



Source naturellement gazeuse...



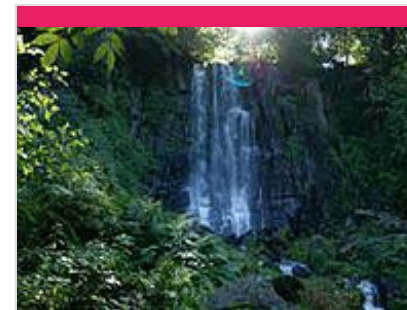
## Col de la Croix Saint-Robert

☎ 04 73 88 62 62

8.1 km  
📍 Chambon-sur-Lac



C'est le col le plus haut du Massif du Sancy. Il permet de relier la Vallée de la Dordogne et du Mont-Dore au Lac Chambon.



## Cascade de Vaucoux

☎ 04 73 79 52 84  
Route de Compains

8.4 km  
📍 Besse-et-Saint-Anastaise



Cascade sur roche volcanique, située sur le ruisseau de Vaucoux, au cœur du bois de Champs.



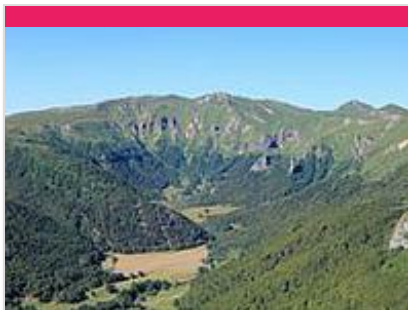
# Mes recommandations (suite)

Découvrir le Massif du Sancy

Toutes les activités et Loisirs

OFFICE DE TOURISME DU MASSIF DU SANCY

[WWW.SANCY.COM](http://WWW.SANCY.COM)



## Réserve Naturelle de la Vallée de Chaudefour

☎ 04 73 88 68 80

🌐 <https://www.decouvrir.parcdesvolcans>

8.4 km

📍 Chambon-sur-Lac



La Réserve Naturelle de Chaudefour est une des 3 vallées glaciaires du Massif du Sancy. Elle est réputée pour sa flore alpine et pour ses 2 dykes acérés (Dent de la Rancune et Crête du Coq). Elle constitue une des plus belles vallées en auge d'Auvergne.



## Puy de Chambourguet

☎ 04 73 79 60 29

8.7 km

📍 Super-Besse



Cheminée de volcan qui domine la station de Super Besse.



## Cascade de la Biche

☎ 04 73 88 62 62

Vallée de Chaudefour

8.7 km

📍 Chambon-sur-Lac



La cascade de la Biche se situe en plein coeur de la Réserve, dans le fond de la vallée.



## Lac Pavin

☎ 04 73 79 52 84

8.9 km

📍 Besse-et-Saint-Anastaise



A mi-chemin entre Besse et Super Besse, un lac d'origine volcanique !



## La Grande Cascade

☎ 04 73 65 20 21

🌐 <https://www.sancy.com/circuits/circuits>

9.4 km

📍 Mont-Dore



Découvrez la plus haute cascade d'Auvergne avec ses 32 m de chute, nichée dans une forêt luxuriante.

# Mes recommandations (suite)

Découvrir le Massif du Sancy

Toutes les activités et Loisirs

OFFICE DE TOURISME DU MASSIF DU SANCY

[WWW.SANCY.COM](http://WWW.SANCY.COM)



## Cascade du Queureuilh

☎ 04 73 65 20 21

10.0 km  
📍 Mont-Dore



La cascade du Queureuilh est une cascade s'écoulant sur des orgues basaltiques, symbole de fraîcheur et de pureté. C'est l'incontournable des balades à faire en famille, quelle que soit la saison !



## Puy de la Perdrix

☎ 04 73 79 60 29

10.1 km  
📍 Super-Besse



Sommet de la station de Super Besse.



## Source de la Dordogne

☎ 04 73 65 20 21  
Le Sancy

10.1 km  
📍 Mont-Dore



La Dordogne prend sa source sur le flanc nord du Puy de Sancy à 1366 m d'altitude par la jonction de deux petits ruisseaux de montagne, la Dore et la Dogne.



## Etablissement thermal du Mont-Dore

☎ 04 73 65 36 33  
1 place du Panthéon

10.1 km  
📍 Mont-Dore



Découverte d'un bâtiment classé en partie monument historique. Édifié entre 1817 et 1823 sur l'emplacement même des thermes romains, l'architecture du bâtiment est de style néo-byzantin.



## Sources Thermales

☎ 04 73 65 20 21  
1 place du Panthéon

10.1 km  
📍 Mont-Dore



La station du Mont-Dore possède 13 sources thermales dont 8 exploitées par les Thermes.



# Mes recommandations (suite)

Découvrir le Massif du Sancy

Toutes les activités et Loisirs

OFFICE DE TOURISME DU MASSIF DU SANCY

[WWW.SANCY.COM](http://WWW.SANCY.COM)



## Cratère du puy de Montchal

☎ 04 73 79 52 84

10.2 km  
📍 Besse-et-Saint-Anastaise



Le puy de Montchal à 1407 m d'altitude est un des volcans les plus jeunes de France métropolitaine : à peine 7000 ans !



## Temple protestant

☎ 04 73 65 20 21  
Avenue René Cassin

10.2 km  
📍 Mont-Dore



Petit temple protestant datant de 1905. Construit par l'architecte parisien Emile Camut juste après l'agrandissement de l'établissement thermal.



## Cascade du Rossignolet

☎ 04 73 65 20 21  
📄 <https://www.sancy.com/circuits/balade>

10.2 km  
📍 Mont-Dore



Cette cascade déverse l'eau du Ruisseau de l'Enfer, puis rejoint la Dordogne. Au pied de la cascade, sous la frondaison des arbres, on entend le doux murmure d'un ruisseau qui rappelle le chant du rossignol, d'où le nom donné à la cascade.



## Vallée de la Haute Dordogne

☎ 04 73 65 20 21

10.3 km  
📍 Mont-Dore



Berceau de la Dordogne, elle est taillée dans les flancs du Sancy, elle descend d'abord vers le Mont-Dore en formant un vaste amphithéâtre, dû en particulier à l'érosion, puis s'oriente vers la Bourboule en utilisant des couloirs de failles.



## Parc Naturel Régional des Volcans d'Auvergne

☎ 04 73 65 20 21

10.3 km  
📍 Mont-Dore



Le Massif du Sancy est au cœur du Parc Naturel Régional des Volcans d'Auvergne avec le massif volcanique des Monts Dore (Puy de Sancy, point culminant à 1885 m).

# Mes recommandations (suite)

Découvrir le Massif du Sancy

Toutes les activités et Loisirs

OFFICE DE TOURISME DU MASSIF DU SANCY

[WWW.SANCY.COM](http://WWW.SANCY.COM)



## Lac de Guéry

☎ 04 73 65 20 21

10.4 km  
📍 Mont-Dore



Lac de barrage volcanique créé par une coulée de lave basaltique. C'est un endroit idéal pour une randonnée en montagne sans difficulté. Cette immense zone d'estive offre un superbe panorama sur le Massif du Sancy et la Chaîne des Puys.

## Le Pic du Capucin

☎ 04 73 65 20 21

10.8 km  
📍 Mont-Dore



Le Pic du Capucin, 1468m, curieux nom pour un volcan !

## Le Salon du Capucin

☎ 04 73 65 20 21

Salon du Capucin

💻 <http://www.sancy.com/commune/mont-dore>

10.8 km  
📍 Mont-Dore



Le Salon du Capucin (1250 m) est une superbe clairière boisée, qui vous invite au repos et à la quiétude. C'est également le point de départ de nombreuses activités sportives été comme hiver.

## Le Puy de Sancy

☎ 04 73 65 20 21

💻 <https://www.sancy.com/decouvrir/inco>

10.9 km  
📍 Mont-Dore



Du haut de ses 1885 m, le Puy de Sancy est le point culminant des monts Dore, situé en Auvergne, dans le département du Puy-de-Dôme.

## Chapelle de Vassivière

☎ 07 83 26 34 25

Vassivière

💻 <https://www.sancy.com/patrimoine-cult>

10.9 km  
📍 Besse-et-Saint-Anastaise



La Chapelle de Vassivière est un haut lieu de pèlerinage et de prières en Auvergne. Reculée dans la montagne, elle est née de la volonté de Catherine de Médicis et abrite en été la Vierge Noire de Vassivière.



# Mes recommandations (suite)



**Les Crêtes du Sancy**

☎ 04 73 65 20 21



**Le Puy Gros**

☎ 04 73 65 20 21



**Les Eaux du Mont-Dore**

☎ 04 73 65 20 21



**La Banne d'Ordanche**

☎ 04 73 65 53 13



**10.9 km**  
📍 **Mont-Dore**



Couronnant la vallée de la Dordogne, les crêtes volcaniques du Sancy offrent un spectaculaire parcours parfois vertigineux, situé entre 1400 m et 1885 m d'altitude, à découvrir de mi-mai à fin octobre.

**12.3 km**  
📍 **Mont-Dore**



Le Puy Gros (1485m) est le vestige d'un ancien dôme coulé.

**13.6 km**  
📍 **Mont-Dore**



L'eau du Mont-Dore est directement captée à la source de la Montille à 1220m ou du Grand Barbier à 1270 m d'altitude, émergences naturelles, loin de toute activité industrielle ou agricole.

**13.9 km**  
📍 **Murat-le-Quaire**



La Banne d'Ordanche est un sommet volcanique sous forme de culot cratérique en forme de neck, culminant à 1515 m. Il s'est figé il y a quelques 2 millions d'années, avant d'être raboté par les glaciers.

# Mes recommandations (suite)

Découvrir le Massif du Sancy

Toutes les activités et Loisirs

OFFICE DE TOURISME DU MASSIF DU SANCY  
[WWW.SANCY.COM](http://WWW.SANCY.COM)

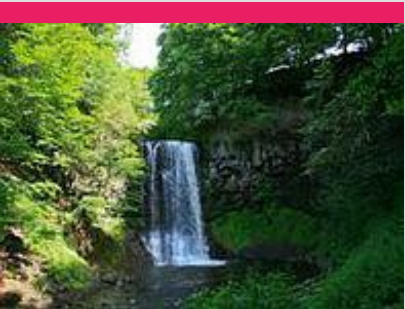


### Parc Fenestre

☎ 04 73 81 31 00  
Parc Fenestre

15.8 km  
📍 La Bourboule  

Parc paysager de 12 ha, en plein centre ville.



### Cascade d'Entraigues

☎ 04 73 71 92 65  
Route de Compains

18.7 km  
📍 Égliseneuve-d'Entraigues  

La cascade d'Entraigues forme une chute de 18 m de haut, encaissée dans un vallon et entourée par une végétation abondante de fougères et de hêtres.



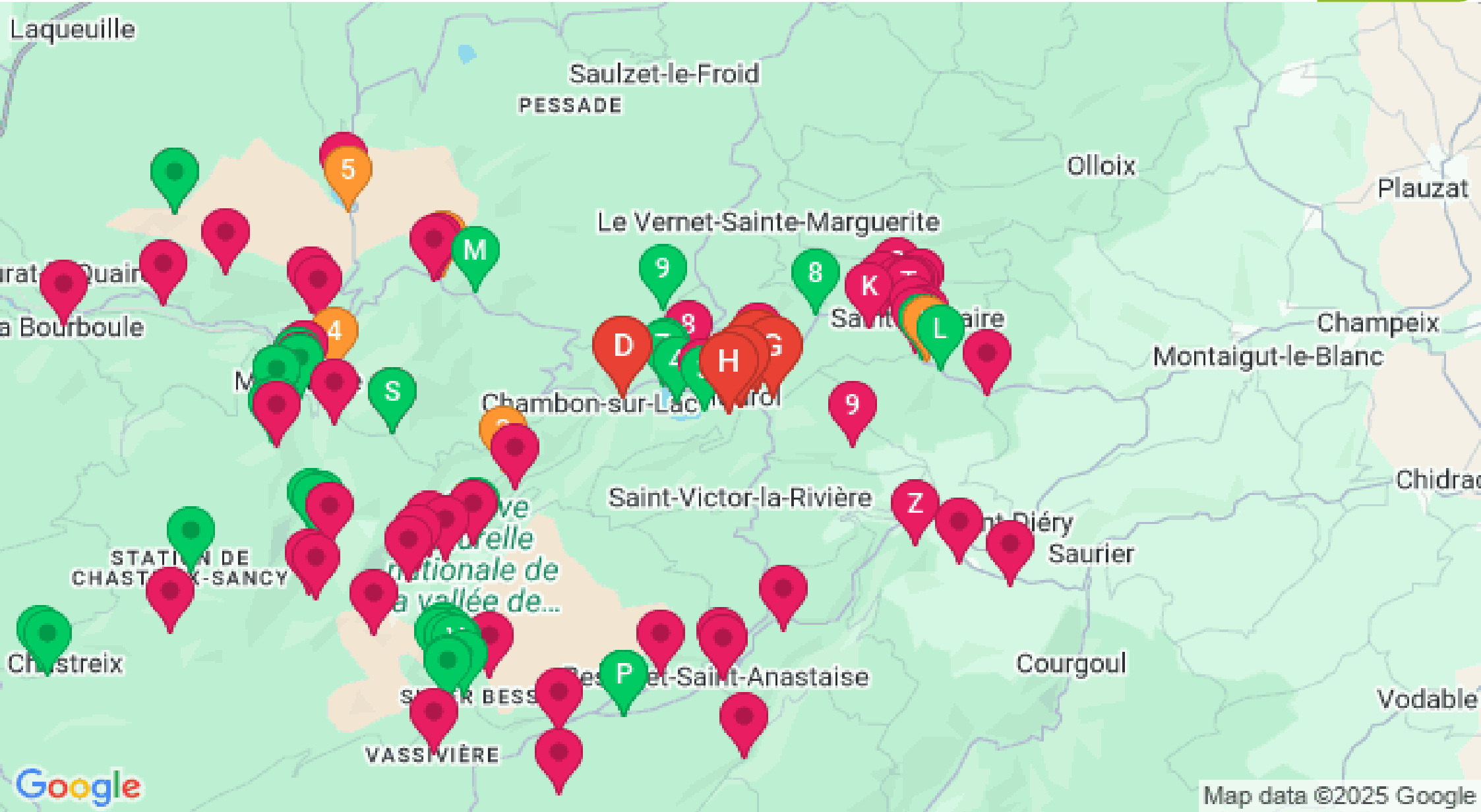


# Mes recommandations (suite)

Découvrir le Massif du Sancy

Toutes les activités et Loisirs

OFFICE DE TOURISME DU MASSIF DU SANCY  
[WWW.SANCY.COM](http://WWW.SANCY.COM)



Map data ©2025 Google